



AKUMULATORJI TOPLE VODE ZA CENTRALNO OGREVANJE MODEL: AT

Akumulator tople vode (hranilnik tople vode) je vmesni element centralnega ogrevanja in ga uporabljamo v sodobnih sistemih ogrevanja. Služi za akumuliranje presežka proizvedene toplotne energije kotla in za enakomerno regulirano dovajanje energije k različnim porabnikom.

Akumulator tople vode je nepogrešljiv tam, kjer je vgrajen kotel na polena, pelete ali lesne sekance. Pri kotlu za kurjenje polen ne moremo povsem regulirati moči, ne da bi bistveno porušili procesa zgorevanja. Pri ciklusu zgorevanja polen prihaja do presežka toplotne energije, ki jo uporabniki v danem trenutku ne morejo sprejeti, zato jo odvajajo v akumulator tople vode. Ko gorivo zgori in se grelna telesa ohladijo, poskrbi avtomatika za odvajanje tople vode iz akumulatorja do grelnih teles.

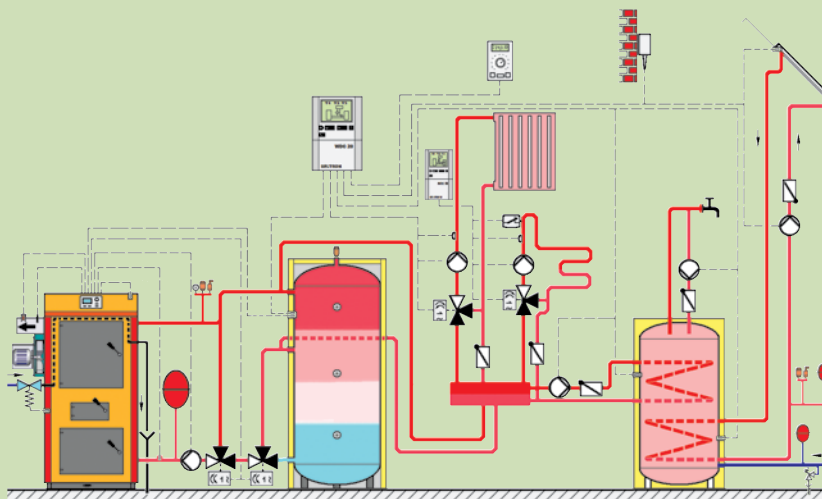
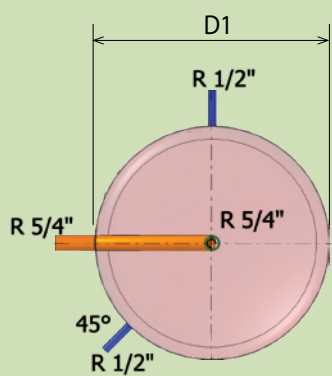
V proizvodnem programu ponujamo različne velikosti akumulatorjev tople vode: 500, 750, 1000, 1250, 1500, 1800, 2000, 3000 litrov prostornine.

Akumulator ima priključke za priklop ogrevalnih krogov, senzorjev in termometrov. Koliko priključkov bomo uporabili je odvisno od zahtevnosti projektiranega sistema ogrevanja, ki jo predpiše proizvajalec pri prodaji izdelka ali druga strokovna oseba.

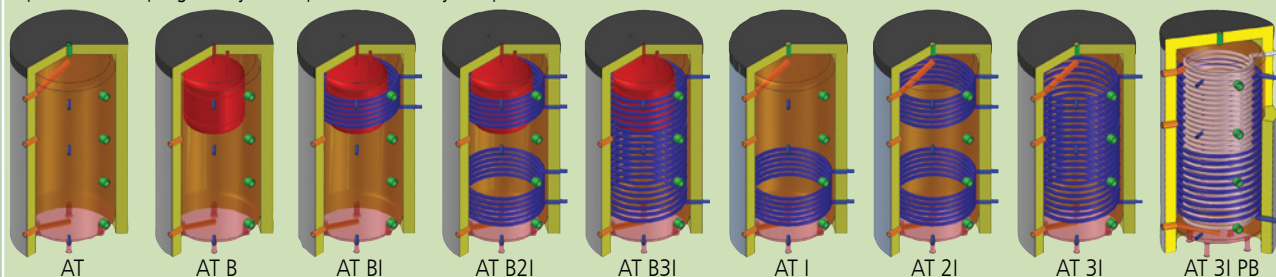
Model / vrednosti	Enota mere	AT 500	AT 750	AT 1000	AT 1250	AT 1500	AT 1800	AT 2000	AT 3000
Volumen	l	520	780	1080	1300	1570	1830	2090	3050
D-premer	mm	900	950	995	1150	1200	1300	1300	1500
D1 + premer z izolacijo	mm	700	750	795	950	990	1090	1090	1290
H - višina	mm	1665	1867	2168	2023	2225	2230	2380	2610
H prekucna višina	mm	1700	1910	2210	2070	2300	2290	2460	2690
Skupna masa	kg	112	144	176	190	211	242	258	330
Dopustni obratovalni tlak	bar	3	3	3	3	3	3	3	3
Max.delovna temp.	°C	95	95	95	95	95	95	95	95



Pazite, da prekucna mera ni daljša od višine prostora, saj potem akumulatorja ne morete postaviti.



V proizvodnem programu je več tipov akumulatorjev tople vode v standardnih volumnih.



Pridržujemo si pravico do sprememb!