



## AKUMULATORJI TOPLE VODE ZA CENTRALNO OGREVANJE MODEL : AT

**Akumulator tople vode** (hranilnik tople vode) je vmesni element centralnega ogrevanja in se uporablja v sodobnih sistemih ogrevanja. Služi za akumuliranje presežka proizvedene toplotne energije kotla in za enakomerno regulirano dovajanje energije k različnim porabnikom.

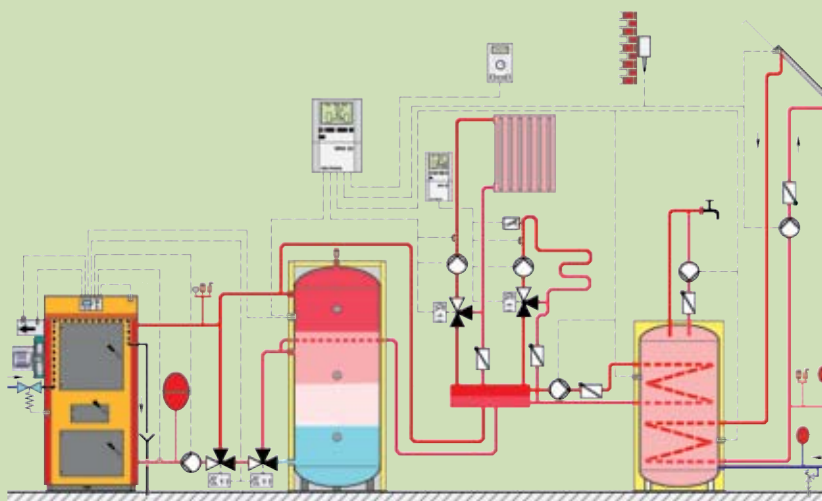
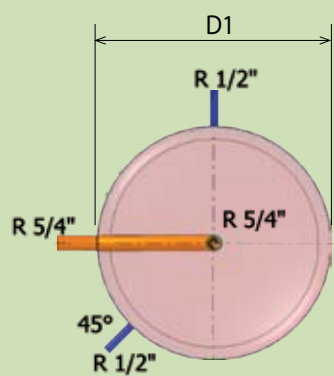
Akumulator tople vode je nepogrešljiv tam, kjer je vgrajen kotel na polena, pelete ali lesne sekance. Pri kotlu za kurjenje polen ni možno povsem regulirati moči ne da bi bistveno porušili procesov zgorevanja. Pri ciklusu zgorevanja polen pride do presežka toplotne energije, ki jo uporabniki v danem trenutku ne morejo sprejeti, zato jo odvajamo v akumulator tople vode. Ko gorivo zgori in se grelna telesa ohladijo, poskrbi avtomatika za odvajanje tople vode iz akumulatorja do grelnih teles.

V proizvodnjem programu je več velikosti akumulatorjev tople vode prostornine: 500, 750, 1000, 1250, 1500, 2000, 3000 l.

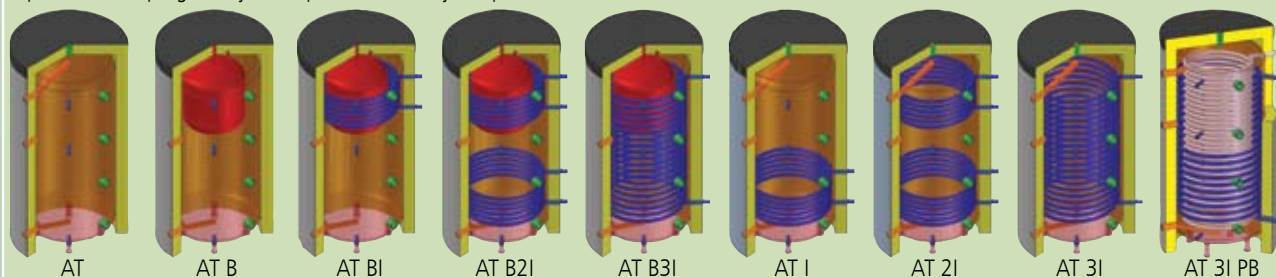
Akumulator ima priključke za priklop ogrevalnih krogov, senzorjev in termometrov. Koliko priključkov bomo uporabili pa je odvisno od zahtevnosti projektiranega sistema ogrevanja, ki jo predpiše proizvajalec pri prodaji izdelka ali druga strokovna oseba.

Model/ vrednosti	Enota mere	AT 500	AT 750	AT 1000	AT 1250	AT 1500	AT 2000	AT 3000
D	mm	900	950	995	1160	1200	1300	1500
D1	mm	700	750	795	950	990	1090	1290
H	mm	1665	1867	2168	2023	2225	2380	2610
H prekucna	mm	1700	1910	2210	2070	2300	2460	2690
Teža	kg	124	161	176	190	205	231	330

Pazite, da prekucna mera ni daljša od višine prostora, saj potem akumulatorja ne morete postaviti.



V proizvodnjem programu je več tipov akumulatorjev tople vode v standardnih volumnih.



Pridržujemo si pravico do sprememb!