



TOPLOVODNI KOTEL ZA CENTRALNO KURJAVO NA POLENA MODEL: STADLER LT



Kotel na polena model Stadler LT omogoča varčno ogrevanje, ki ga omogočajo nove tehnologije zgorevanja lesnega plina. Kotel je konstruiran za kurjenje vseh vrst lesa in dosega izkoristke preko 90 %. Kotel je v celoti slovenski proizvod, kar kaže na visoko raven razvojnega znanja. Pri razvoju kotla je bil dosežen tak napredek, da je konstrukciji kotla bil podeljen patent pri patentnem zavodu Slovenije.

Toplovodni kotel je namenjen za kurjenje s poleni dolžine 56 cm ali 33 cm. V kotel nalagamo polena tesno skupaj, s tem dosežemo enotno strukturo goriva in stabilne pogoje zgorevanja.

Eno polnjenje z gorivom zadošča za večurno obratovanje. Volumen kurišča je 130 dm³ vanj lahko naložimo cca 35 kg drv. Kurivo naložimo v zalogovnik do vrha, vendar pri tem pazimo, da drva ne naložimo pretesno, da se ne bi zagostila.

Sodobna regulacija skrbi, da lahko v kotlu kurimo različne vrste lesa in dosežemo idealne zgorovalne pogoje, tako da dimni plini kar najmanj škodujejo naravnemu ravnovesju.

Kotel ima sodobno zasnovano kurišče z vročo gorilno komoro iz temperaturno obstojne keramike. Vročna gorilna komora omogoča vrtnčasto zgorevanje lesnih plinov. Vrtnčasto zgorevanje omogoča zgorevanje vseh gorljivih substanc v dimnih plinih. V gorilni komori dosežemo temperature preko 1000 °C, kar ustvarja pogoje za popolno zgorevanje.

Kotel lahko vgradimo samo v sisteme, v katerih uporabljamo hranilnik tople vode in regulacijo temperature v prostorih. Regulacija krmili obtočne črpalke in tri potne ventile z motornimi pogoni. S tem dosežemo uravnoteženo porabo temperaturno razslojene vode v hranilniku in podaljšamo čas ogrevanja.

Kotel odgovarja vsem veljavnim predpisom glede varnosti in konstrukcijske izvedbe (npr. DIN 4751 B1.1, DIN 4702, EN 303-5). Kotel je preizkušen na tlak in na vodotesnost in ima serijsko vgrajeno termično varovalo, tako da ga lahko vgradimo v zaprte sisteme ogrevanja. Dopusni tlak obratovanja kotla je 3 bar. Vsi sestavni deli so iz preizkušenih materialov ustreznih kakovosti in debelin. Kotel nosi znak CE 0036.

Karakteristike	Enota mere	LT 20	LT 30
Nominalna toplotna vrednost	kW	15-20	25-30
Najmanjša moč	kW	7	15
Izkoristek kotla pri nazivni moči	%	90,1-91	90,3-91,2
Izkoristek gorenja	%	92,1-93,1	93,3-94,5
Prostornina zalogovnika za les	l	130	130
Širina in višina nalagalnih vrat	mm	400x400	400x400
Količina vode v kotlu	l	117	110
Obratovalni tlak	bar	3,0	3,0
Max. temperatura predtoka	°C	95	95
Priključek na dimnik zgoraj	mm	160	160
Zahtevan vlek dimnika	Pa	15	20
Teža kotla	kg	480	520
Priporočljiva velikost hranilnika tople vode	l	1250	1500
Višina kotla	mm	1350	1350
Širina kotla	mm	660	660
Globina kotla	mm	1280	1280
Višina priključka na dimnik	mm	1400	1400
Priključek dviznega voda	"	1	1
Priključek povratnega voda	"	1	1
Priključek za polnjenje	"	1/2	1/2
Priključek ventil termičnega varovala	"	1/2	1/2
Električni priključek 230V+10/-15%/50Hz 160W za obratovanje; 400W za vžig			



Tipalo
dimnih
plinov

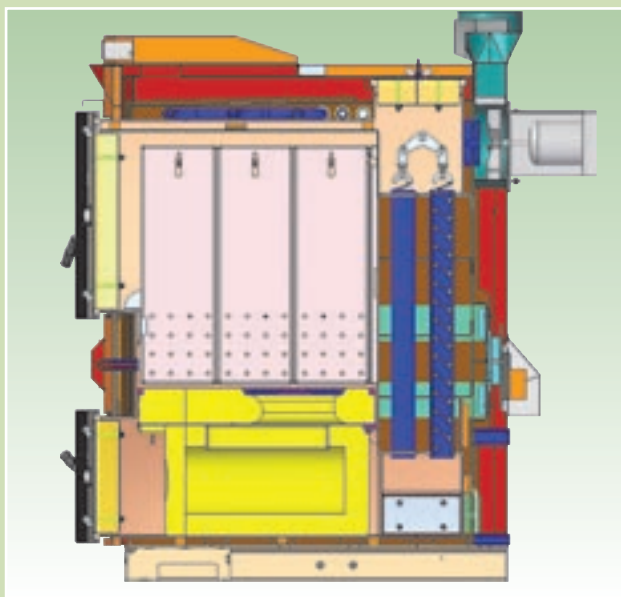
Pridržujemo si pravico do sprememb!



Konstrukcija kotla je patentno zaščitena, saj je bilo ob razvoju kotla izvedenih niz inovacij, ki so bistveno prispevale k izboljševanju zgorevalnih procesov. V skupini kotlov, ki nimajo regulacije preko lambda sonde, je med najboljšimi v EU.



REGULACIJA

Zgorevalni proces uravnava sodobna regulacija preko temperaturnih tipal. Podatke sproti preverja mikroprocesor centralnega krmilnika in sproti izvaja korektivne ukrepe za izboljševanje zgorevanja. Regulacija skrbi za brezstopenjsko krmiljenje ventilatorja in motorne lopute za dovajanje primarnega in sekundarnega zraka za zgorevanje. Zelo zmogljiva regulacija krmili še eksterne sestave sistema za ogrevanje. Regulacija omogoča nadzor delovanja preko mobilnega telefona. Preko mobilnega telefona je možno tudi prižgati kotel, seveda če smo ga predhodno tudi naložili z drvni. Ta novost je zelo koristna, ko smo zdoma več kot smo načrtovali ali preprosto zato, da nas pričaka topel dom.



Vklop kotla ob zagonu je enostaven.

S pritiskom na gumb  vklopimo kotel.

Tipke  in  omogočajo vhd v posamezne menije in omogočajo fino regulacijo po željah kupca.



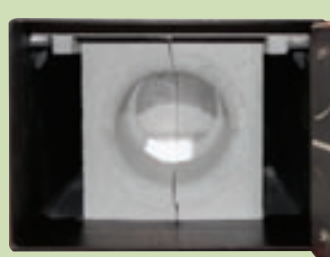
Vžig lesa lahko programiramo preko vžigalne elektrode. Priprava lesa za programiran vžig je enostavna in ne predstavlja posebnih postopkov.



Regulacija omogoča nadzor preko GSM aparata in vžig goriva s klicem na regulacijo kotla.



Tehnično dovršen sistem turbolatorjev omogoča vrtinčenje dimnih plinov in s tem boljši izkoristek. Stresalni mehanizem omogoča dobro čiščenje cevne registra.



Zgorevalna komora iz visoko temperaturno obstojnega betona zagotavlja popolno zgorevanje lesnega plina.

Zanesljiv robusten motor z vetrnico krmili regulacija brezstopenjsko, kar pomaga pri fini regulaciji zgorevalnega procesa. Motor je zaščiten z oblogo iz pločevine, da je onemogočena vsakršna poškodba.



Instalacija kotla je izdelana iz temperaturno odpornih vodnikov zelo pregledno. Ob priklopu kotla ni potrebno vstopati v notranjost kotla, pač pa se priklop izvede na konektorskem sklopu, ki se nahaja na zadnji steni kotla.

Certifikat o meritvah uvršča kotel na listo kotlov za katere je predvidena subvencija.

Pridržujemo si pravico do sprememb!